



ул. Дзержинского, д.3/1, г. Якутск, 677000, тел.(4112) 34-49-15, факс (4112) 42-13-72,
E-mail: minopr@sakha.gov.ru; <http://www.sakha.gov.ru/min-ohrany-prirody>

ПРИКАЗ

8 март 2018 г.

№ 01-05/1-319

г. Якутск

Об утверждении Положения о ресурсном резервате республиканского значения «Чонский»

В соответствии с пунктом 5 части 3 статьи 4 Закона Республики Саха (Якутия) от 1 марта 2011 года 910-3 № 713-IV «Об особо охраняемых природных территориях Республики Саха (Якутия) (новая редакция)»,
п р и к а з ы в а ю:

1. Утвердить Положение о ресурсном резервате республиканского значения «Чонский» в Мирнинском районе Республики Саха (Якутия), согласно приложению к настоящему приказу.

2. Признать утратившим силу приложение № 2 приказа Министерства охраны природы Республики Саха (Якутия) от 12 апреля 2016 года № 01-05/1-146 «Об утверждении Положения об особо охраняемой природной территории».

3. Группе особо охраняемых природных территорий (Чемезов А.Е.) в десятидневный срок с момента подписания направить настоящий приказ для государственной регистрации и размещения на официальном интернет-портале правовой информации (www.pravo.gov.ru) в Министерство по развитию институтов гражданского общества Республики Саха (Якутия).

4. Контроль исполнения настоящего приказа возложить на заместителя министра охраны природы - руководителя Управления особо охраняемых природных территорий и экономики природопользования Министерства экологии, природопользования и лесного хозяйства Республики Саха (Якутия) Заровняева Я.И.

И.о. министра

С.М. Афанасьев

Приложение к приказу
Министерства экологии, природопользования
и лесного хозяйства Республики Саха (Якутия)
от 6 июля 2018 года № 01-05/1-349

ПОЛОЖЕНИЕ
о ресурсном резервате республиканского значения «Чонский»
в Мирнинском районе Республики Саха (Якутия)

Настоящее Положение о ресурсном резервате республиканского значения «Чонский» разработано в соответствии с Законом Республики Саха (Якутия) «Об особо охраняемых природных территориях Республики Саха (Якутия)» от 01.03.2011 г. 910-3 № 713-IV, постановлением Правительства Республики Саха (Якутия) от 18 марта 2009 № 99 «О внесении изменений в постановления Правительства Республики Саха (Якутия) в части уточнения площадей территорий ресурсных резерватов республиканского значения "Бирюк", «Кейикте» Олекминского, «Чонский», «Джункун» Мирнинского, «Эргеджей» Сунтарского улусов (районов)», Типовым Положением о ресурсных резерватах (Эркээйи Сирдэр) Республики Саха (Якутия), утвержденным постановлением Правительства Республики Саха (Якутия) от 28.04.2017 г. № 126.

1. ОБЩИЕ ПОЛОЖЕНИЯ

1.1. Ресурсный резерват (Эркээйи Сир) республиканского значения «Чонский» (далее - ресурсный резерват «Чонский») относится к числу особо охраняемых природных территорий (Ытык Кэрэ Сирдэр) Республики Саха (Якутия) (далее - ООПТ).

1.2. Ресурсный резерват «Чонский» расположен в Мирнинском районе. Общая площадь ресурсного резервата составляет 319045 га.

1.3. Отношения в области организации, управления, функционирования, использования и охраны ресурсного резервата регулируются Земельным кодексом Российской Федерации, Федеральным законом от 14 марта 1995 г. N 33-ФЗ «Об особо охраняемых природных территориях», Законом Республики Саха (Якутия) от 1 марта 2011 г. 910-3 N 713-IV «Об особо охраняемых природных территориях Республики Саха (Якутия) (новая редакция)» и нормативно-правовыми актами Российской Федерации и Республики Саха (Якутия), а также настоящим положением..

1.4. Ресурсный резерват «Чонский» образован без изъятия земель лесного фонда, земельных, водных и других ресурсов.

1.5. Предоставление в пользование юридическим лицам ресурсов ресурсных резерватов республиканского значения, необходимых для ведения традиционного природопользования и традиционной хозяйственной деятельности, осуществляется на основании договора, физическим лицам - на основании разрешения на указанное пользование.

1.6. Территория ресурсного резервата «Чонский» учитывается при разработке схем территориального планирования, генеральных планов, проектов планировки в соответствии с Градостроительным кодексом Российской Федерации. Эти проектные документы подлежат обязательному согласованию с Министерством экологии, природопользования и лесного хозяйства Республики Саха (Якутия).

1.7. Вопросы социально-экономической деятельности юридических и физических лиц, субъектов хозяйствующих на территории ресурсного резервата «Чонский», проекты развития и благоустройства населенных пунктов, согласовываются с Министерством экологии, природопользования и лесного хозяйства Республики Саха (Якутия).

1.8. Собственники, владельцы и пользователи земельных участков, которые расположены в границах ресурсного резервата, обязаны соблюдать установленный в

ресурсных резерватах режим особой охраны и несут за его нарушение установленную законом ответственность.

2. ЦЕЛИ РЕСУРСНОГО РЕЗЕРВАТА

2.1. Ресурсный резерват «Чонский» образован в целях:

- сохранения природных ресурсов данной территории для будущих поколений путем воспрепятствования и сдерживания хозяйственной деятельности на научной основе;
- создания условий, необходимых для защиты объектов животного и растительного мира, водных биологических ресурсов;
- сохранения естественной природной среды обитания коренных малочисленных народов Севера Республики Саха (Якутия) и создания оптимальных условий для естественного развития их культуры, сохранения традиционных форм деятельности и уклада жизни, экологического просвещения населения.

3. ПРАВОВОЕ ПОЛОЖЕНИЕ И УПРАВЛЕНИЕ РЕСУРСНЫМ РЕЗЕРВАТОМ

3.1. Ресурсный резерват «Чонский» образован постановлением Правительства Республики Саха (Якутия) от 11.07.2000 г. № 371 «О создании ресурсных резерватов «Алаakit», «Бур» в Оленекском, «Вилуйский», «Чонский» в Мирнинском, «Кюпский» в Усть-Майском, «Тюкян», «Сюгджер», «Эдьээн» в Нюрбинском, «Эргеджей» в Ленском и «Харыйалаах» в Вилуйском улусах», постановлением Правительства Республики Саха (Якутия) от 18 марта 2009 № 99 «О внесении изменений в постановления Правительства Республики Саха (Якутия) в части уточнения площадей территорий ресурсных резерватов республиканского значения «Бирюк», «Кейикте» Олекминского, «Чонский», «Джункун» Мирнинского, «Эргеджей» Сунтарского улусов (районов)» внесены изменения в его границы.

3.2. Ресурсный резерват «Чонский» является объектом республиканского значения и находится в ведении Министерства экологии, природопользования и лесного хозяйства Республики Саха (Якутия).

3.3. Финансирование ресурсного резервата «Чонский» осуществляется из республиканского бюджета.

3.4. Государственное управление и контроль в области организации и функционирования ресурсного резервата «Чонский» осуществляются Министерством экологии, природопользования и лесного хозяйства Республики Саха (Якутия).

3.5. Управление и охрана ресурсного резервата «Чонский» осуществляется ГБУ РС(Я) «Дирекция биологических ресурсов и ООПТ Минприроды РС(Я)», уполномоченным природоохранным учреждением по обеспечению функционирования ООПТ Республики Саха (Якутия).

4. РЕЖИМ ОХРАНЫ РЕСУРСНОГО РЕЗЕРВАТА

4.1. Ресурсный резерват «Чонский» состоит из двух функциональных зон:

- зоны абсолютного покоя (143165 га), где запрещены все виды хозяйственной деятельности, за исключением мероприятий, связанных с исполнением режима охраны, противопожарных мероприятий и научных исследований по программам, согласованным с Министерством охраны природы Республики Саха (Якутия).
- зоны традиционного природопользования (175880 га).

4.2. На территории ресурсного резервата «Чонский» запрещается:

- 4.2.1. Эксплуатация водных ресурсов, а также любые действия, изменяющие гидрологический режим поверхностных и подземных вод;

4.2.2. Строительство и размещение промышленных объектов, высоковольтных линий, магистральных трубопроводов, автомобильных дорог;

4.2.3. Разработка полезных ископаемых, все виды нарушений почвенного и растительного покрова, выходов минералов, обнажений горных пород, распашка земель, производство взрывов, промышленные лесоразработки;

4.2.4. Движение и стоянка механизированных транспортных средств вне дорог и водных путей общего пользования и вне специально предусмотренных для этого мест, сплав леса по водотокам и водоемам, прогон домашних животных;

4.2.5. Сбор коллекционных и других материалов, за исключением случаев, предусмотренных планом научно-исследовательских работ, согласованным с Министерством экологии, природопользования и лесного хозяйства Республики Саха (Якутия);

4.2.6. Уничтожение и отлов диких животных и птиц, разорение нор, гнезд и прочих укрытий и убежищ, а также все виды изменений условий обитания животных, промысловая охота, за исключением охоты в целях ведения традиционного образа жизни и осуществления традиционной хозяйственной деятельности;

4.2.7. Интродукция растений и животных с целью акклиматизации, а также проведение мероприятий, способствующих увеличению численности отдельных видов животных выше естественной емкости угодий;

4.2.8. Применение химических средств в качестве удобрений, а также для борьбы с вредителями, болезнями растений, сорняками и с целью регулирования численности животных;

4.2.9. Загрязнение территории бытовыми и производственными отходами;

4.2.10. Пролет самолетов, вертолетов ниже 500 метров над сушей и водным пространством, преодоление техническими средствами звукового барьера, а также другие виды шумового воздействия, превышающие установленные нормы;

4.2.11. Проезд, проход и нахождение на территории посторонних лиц без разрешения ГБУ РС(Я) «Дирекция биологических ресурсов и ООПТ Минприроды РС(Я)», уполномоченного по обеспечению функционирования ООПТ Республики Саха (Якутия).

4.2.12. Сплошная рубка лесных насаждений;

4.2.13. Нахождение граждан с огнестрельным оружием, за исключением работников Министерства экологии, природопользования и лесного хозяйства Республики Саха (Якутия), осуществляющих мероприятия по государственному надзору и по особой охране ресурсного резервата.

4.2.14. Беспривязное содержание собак;

4.2.15. Иная деятельность, нарушающая природные комплексы или угрожающая их состоянию и противоречащая целям и задачам ресурсного резервата.

4.3. По согласованию с Министерством экологии, природопользования и лесного хозяйства Республики Саха (Якутия), при условии сохранения природных комплексов и объектов на территории ресурсного резервата «Чонский» допускается (в том числе с использованием авиационной техники по пунктам 4.3.1., 4.3.2. и 4.3.3.):

4.3.1. Проведение научно-исследовательских работ;

4.3.2. Проведение в необходимых случаях противопожарных, санитарных и эпидемиологических мероприятий;

4.3.3. Проведение восстановительных мероприятий на участках пострадавших от стихийных бедствий или нарушенных несанкционированной деятельностью человека, а также мероприятий, направленных на предотвращение изменений природных комплексов в результате хозяйственной деятельности на сопредельных территориях;

4.3.4. Сбор коллекционных и других материалов, необходимых для выполнения научно-исследовательских работ;

4.3.5. В отдельных случаях регулируемый туризм и отдых в природных условиях;

4.3.6. Создание рыборазводных комплексов, питомников-репродукторов;
4.3.7. Строительство объектов, необходимых для научных исследований, туризма и отдыха населения.

4.4. В зоне традиционного природопользования допускается:

4.4.1. Ведение традиционной хозяйственной деятельности (животноводство, коневодство, сенокосение, сбор дикорастущих ягод, грибов);

4.4.2. Любительская и спортивная охота, рыболовство в установленном законодательством порядке;

4.4.3. Транзитный проход (проезд) по установленным маршрутам работников коллективных хозяйств и других землепользователей на закрепленные участки;

4.4.4. Строительство, ремонт и функционирование производственно-технического и гражданского назначений коллективных хозяйств;

4.4.5. Проведение работ по геологическому изучению недр с согласования Министерства экологии, природопользования и лесного хозяйства Республики Саха (Якутия).

4.5. На некоторых участках ресурсного резервата в соответствии с действующим законодательством могут быть разрешены:

4.5.1. Организация подсобных сельских хозяйств для обеспечения государственных инспекторов ООПТ и членов их семей продуктами питания;

4.5.2. Выпас скота, принадлежащего государственным инспекторам ООПТ, в т. ч. вышедшим на пенсию, а также иным гражданам, постоянно проживающим на его территории;

4.5.3. Заготовка дров и древесины, необходимых для обеспечения потребностей ресурсного резервата и постоянно проживающих на его территории граждан;

4.5.4. Сбор грибов, орехов, ягод государственными инспекторами ООПТ, а также гражданами, постоянно проживающими на территории ресурсного резервата для личного потребления (без права продажи);

4.5.5. Нахождение с охотничьим оружием и другими орудиями охоты охотникам в разрешенные сроки охоты при наличии разрешения на добычу охотничьих ресурсов на особо охраняемых природных территориях Республики Саха (Якутия).

4.6. Ресурсный резерват обозначается на местности предупредительными и информационными знаками.

5. ОХРАНА И НАДЗОР РЕСУРСНОГО РЕЗЕРВАТА

5.1. Охрана ресурсного резервата «Чонский» осуществляется ГБУ РС(Я) «Дирекция биологических ресурсов и ООПТ Минприроды РС(Я)», уполномоченным природоохранным учреждением по обеспечению функционирования ООПТ Республики Саха (Якутия).

5.2. Государственный надзор в области охраны и использования особо охраняемых природных территорий и государственный экологический надзор на особо охраняемых природных территориях осуществляется в порядке, установленном федеральным законодательством.

5.3. Охрана территории ресурсного резервата «Чонский» осуществляется путем выставления постов (кордонов) и патрулирования с использованием наземного, водного и воздушного транспорта.

6. ОТВЕТСТВЕННОСТЬ ЗА НАРУШЕНИЕ РЕЖИМА РЕСУРСНОГО РЕЗЕРВАТА

6.1. Нарушение установленного режима ресурсного резервата влечет ответственность, установленную действующим законодательством.

6.2. Вред, причиненный природным объектам и комплексам в границах ресурсного резервата «Чонский», подлежит возмещению в соответствии с утвержденными в установленном порядке таксами и методиками исчисления размера ущерба, а при их отсутствии - по фактическим затратам на их восстановление.

7. НАУЧНО-ИССЛЕДОВАТЕЛЬСКАЯ И ПРОСВЕТИТЕЛЬСКАЯ ДЕЯТЕЛЬНОСТЬ РЕСУРСНОГО РЕЗЕРВАТА

7.1. Научно-исследовательская деятельность ресурсного резервата «Чонский» направлена на изучение природных комплексов и экосистем, мониторинг природных процессов с целями оценки и прогноза экологической обстановки на территории ресурсного резервата, выработки рекомендаций по сохранению биологического разнообразия, природных и историко-культурных комплексов и объектов в условиях рекреационного и хозяйственного использования, воспроизводства и рационального использования природных ресурсов.

7.2. Научно-исследовательская деятельность в ресурсном резервате «Чонский» проводится научно-исследовательскими учреждениями и высшими учебными заведениями на договорных началах по программам и планам НИР, рассмотренными и согласованными с Министерством экологии, природопользования и лесного хозяйства Республики Саха (Якутия).

7.3. Просветительская деятельность ресурсного резервата «Чонский» включает выпуск буклетов, фотоальбомов, путеводителей, справочных материалов и иной печатной продукции, организацию музеев и экспозиций под открытым небом, организацию экологических объединений и центров, прохождение учебной и производственной практики студентами высших и средних специальных учебных заведений соответствующего профиля, освещение деятельности ресурсного резервата в средствах массовой информации и иные формы и методы социально-экологического воспитания и образования и пропаганды экологических знаний.

8. ФИНАНСОВО-ХОЗЯЙСТВЕННАЯ ДЕЯТЕЛЬНОСТЬ

8.1. Хозяйственная деятельность ресурсного резервата «Чонский» направлена на обеспечение надлежащей охраны природных и историко-культурных объектов, выполнение мероприятий по уходу за ними и их восстановлению.

8.2. Планы мероприятий по выполнению задач, стоящих перед ресурсным резерватом «Чонский», структура, штаты, планы материально-технического обеспечения выполняются в пределах выделенных бюджетных средств.

9. ОПИСАНИЕ ГРАНИЦ РЕСУРСНОГО РЕЗЕРВАТА

Общая площадь ресурсного резервата «Чонский» составляет 319045 га. Описание границ ресурсного резервата составлено по карте масштаба 1 : 1000 000.

Граница ресурсного резервата начинается от устья р. Киллемтине вдоль левого берега этой реки граница проходит до устья р. Ирбакан и далее, проходя в северо-восточном направлении, вдоль левого берега р. Ирбакан достигает верховьев реки. Затем граница проходит в юго-восточном направлении по водоразделу между реками Сикили,

Аллар Мелюк, Орто Мелюк, на расстоянии 45 км до верховьев р. Худулах. Отсюда граница продолжается вдоль правого берега р. Худулах до ее устья и далее по р. Ичода достигает Виллойское водохранилище. Затем, двигаясь в северо-западном направлении по Виллойскому водохранилищу и далее по правому берегу р. Чона, граница достигает устья р. Вакунайка. Отсюда граница проходит вдоль правого берега р. Вакунайка до устья р. Киллэмтине.

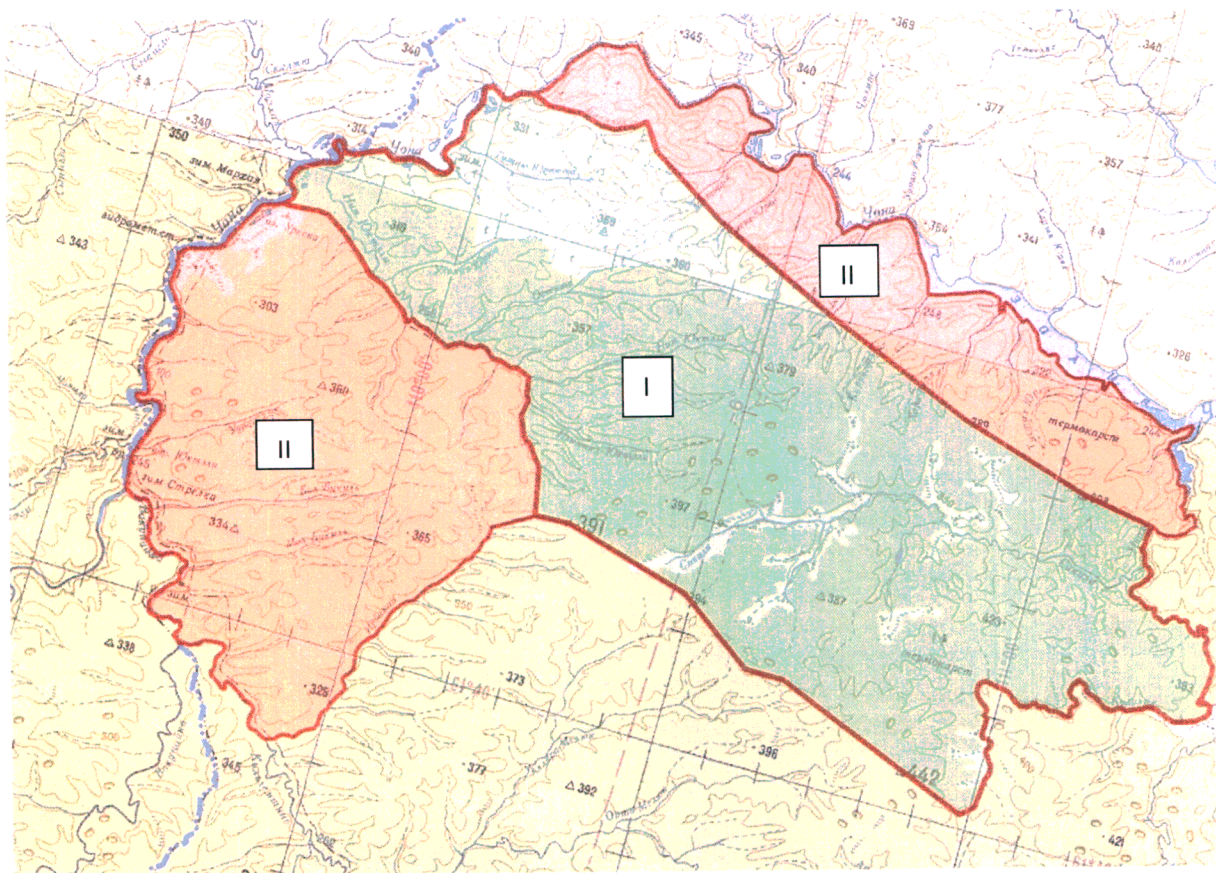
Описание границы зоны абсолютного покоя (143165 га)

I участок (94009 га). Граница начинается на реке Чона у северной части озера Уркона, затем идет в юго-восточном направлении до отметки 258, далее по реке Нижняя Юктэли выходит на исток реки Ирбакан и по ней до устья реки Киллэмтинэ, затем по реке Киллэмтинэ до реки Вакунайка и по ней до реки Чона, затем до первоначальной точки.

II участок (49 156 га). Граница начинается с устья реки Биллях, далее по южному берегу реки Чона до устья Ичода, далее по отметкам 398 и 389 пересекая средние течения притоков реки Чона выходит на исток реки Биллях, по которой доходит до первоначальной точки.

Вся оставшая территория ресурсного резервата отнесена к зоне традиционного природопользования (175 880 га).

**СХЕМА ЗОНИРОВАНИЯ ГРАНИЦ
РЕСУРСНОГО РЕЗЕРВАТА «ЧОНСКИЙ»
В МИРНИНСКОМ УЛУСЕ**



Масштаб 1 : 1 000 000

S общая = 319045 га

SI зоны традиционного природопользования = 175880 га

SII зоны абсолютного покоя западной части= 94009 га

SII зоны абсолютного покоя северной части= 49156 га

Условные обозначения:

I.зона традиционного природопользования - зона зеленого цвета

II.зона абсолютного покоя - зона красного цвета

КООРДИНАТЫ УГЛОВЫХ ТОЧЕК РЕСУРСНОГО РЕЗЕРВАТА "ЧОНСКИЙ" В МИРНИНСКОМ УЛУСЕ

Геодезические координаты угловых точек
общей границы:

№	Северная широта			Восточная долгота		
	град.	мин.	сек.	град.	мин.	сек.
н1	061°	58'	00.74"	109°	40'	48.25"
н2	061°	58'	08.00"	109°	41'	03.69"
н3	061°	58'	10.09"	109°	41'	10.89"
н4	061°	58'	10.21"	109°	41'	15.46"
н5	061°	58'	09.70"	109°	41'	19.35"
н6	061°	58'	09.74"	109°	41'	31.97"
н7	061°	58'	06.77"	109°	41'	42.78"
н8	061°	58'	06.67"	109°	42'	07.77"
н9	061°	58'	08.54"	109°	42'	15.17"
н10	061°	58'	12.48"	109°	42'	25.49"
н11	061°	58'	15.85"	109°	42'	33.31"
н12	061°	58'	21.20"	109°	42'	42.87"
н13	061°	58'	30.15"	109°	43'	12.16"
н14	061°	58'	34.61"	109°	43'	23.11"
н15	061°	58'	41.08"	109°	43'	30.32"
н16	061°	58'	46.71"	109°	43'	33.63"
н17	061°	58'	51.60"	109°	43'	32.46"
н18	061°	58'	54.74"	109°	43'	29.61"
н19	061°	58'	58.43"	109°	43'	21.73"
н20	061°	59'	02.36"	109°	43'	09.83"
н21	061°	59'	05.66"	109°	43'	02.50"
н22	061°	59'	11.85"	109°	42'	54.48"
н23	061°	59'	18.27"	109°	42'	49.32"
н24	061°	59'	24.64"	109°	42'	48.14"
н25	061°	59'	31.72"	109°	42'	50.12"
н26	061°	59'	40.71"	109°	42'	54.86"
н27	061°	59'	52.06"	109°	43'	03.67"
н28	062°	00'	00.56"	109°	43'	14.09"
н29	062°	00'	03.12"	109°	43'	17.10"
н30	062°	00'	03.95"	109°	43'	18.07"
н31	062°	00'	06.51"	109°	43'	24.30"
н32	062°	00'	11.72"	109°	43'	50.30"
н33	062°	00'	17.87"	109°	44'	21.45"
н34	062°	00'	19.14"	109°	44'	38.33"
н35	062°	00'	22.76"	109°	45'	02.25"
н36	062°	00'	25.36"	109°	45'	15.34"
н37	062°	00'	30.31"	109°	45'	34.17"
н38	062°	00'	35.03"	109°	45'	50.69"
н39	062°	00'	37.32"	109°	46'	04.95"

н40	062°	00'	38.14"	109°	46'	19.43"
н41	062°	00'	39.42"	109°	46'	32.39"
н42	062°	00'	41.62"	109°	46'	39.06"
н43	062°	00'	44.67"	109°	46'	42.38"
н44	062°	00'	48.14"	109°	46'	41.97"
н45	062°	00'	51.30"	109°	46'	33.73"
н46	062°	00'	53.61"	109°	46'	22.10"
н47	062°	00'	55.13"	109°	46'	12.98"
н48	062°	00'	59.23"	109°	46'	01.23"
н49	062°	01'	04.61"	109°	45'	47.64"
н50	062°	01'	16.39"	109°	45'	31.84"
н51	062°	01'	22.36"	109°	45'	29.69"
н52	062°	01'	28.33"	109°	45'	32.48"
н53	062°	01'	31.57"	109°	45'	36.74"
н54	062°	01'	34.02"	109°	45'	41.42"
н55	062°	01'	37.44"	109°	45'	49.93"
н56	062°	01'	39.83"	109°	46'	00.89"
н57	062°	01'	40.54"	109°	46'	13.45"
н58	062°	01'	39.25"	109°	46'	21.85"
н59	062°	01'	35.56"	109°	46'	31.30"
н60	062°	01'	31.64"	109°	46'	36.36"
н61	062°	01'	20.78"	109°	46'	41.79"
н62	062°	01'	10.16"	109°	46'	51.72"
н63	062°	01'	07.45"	109°	47'	01.97"
н64	062°	01'	07.09"	109°	47'	14.18"
н65	062°	01'	08.80"	109°	47'	25.87"
н66	062°	01'	13.81"	109°	47'	40.74"
н67	062°	01'	21.29"	109°	48'	15.35"
н68	062°	01'	22.47"	109°	48'	33.54"
н69	062°	01'	23.67"	109°	48'	49.76"
н70	062°	01'	24.92"	109°	48'	56.04"
н71	062°	01'	26.70"	109°	48'	59.69"
н72	062°	01'	37.60"	109°	49'	00.33"
н73	062°	01'	40.12"	109°	49'	05.08"
н74	062°	01'	44.64"	109°	49'	08.74"
н75	062°	01'	49.12"	109°	49'	10.08"
н76	062°	02'	06.83"	109°	50'	26.02"
н77	062°	02'	06.61"	109°	50'	46.27"
н78	062°	02'	00.81"	109°	51'	05.37"
н79	062°	01'	57.11"	109°	51'	20.24"
н80	062°	01'	53.06"	109°	51'	53.03"

н81	062°	01'	55.72"	109°	52'	16.18"
н82	062°	01'	58.70"	109°	52'	35.30"
н83	062°	02'	00.36"	109°	52'	50.01"
н84	062°	02'	03.10"	109°	53'	05.93"
н85	062°	02'	05.42"	109°	53'	40.80"
н86	062°	02'	06.24"	109°	53'	57.49"
н87	062°	02'	05.27"	109°	54'	22.05"
н88	062°	02'	03.46"	109°	54'	37.59"
н89	062°	01'	59.84"	109°	54'	56.22"
н90	062°	01'	55.58"	109°	55'	16.69"
н91	062°	01'	53.16"	109°	55'	37.41"
н92	062°	01'	51.07"	109°	56'	16.09"
н93	062°	01'	52.57"	109°	56'	32.82"
н94	062°	01'	58.26"	109°	56'	56.87"
н95	062°	02'	03.72"	109°	57'	00.50"
н96	062°	02'	11.24"	109°	57'	02.80"
н97	062°	02'	17.44"	109°	57'	02.12"
н98	062°	02'	22.81"	109°	56'	50.98"
н99	062°	02'	27.99"	109°	56'	38.52"
н100	062°	02'	33.33"	109°	56'	24.04"
н101	062°	02'	35.91"	109°	56'	07.52"
н102	062°	02'	39.55"	109°	55'	58.45"
н103	062°	02'	46.27"	109°	55'	59.83"
н104	062°	02'	54.81"	109°	56'	07.68"
н105	062°	03'	08.58"	109°	56'	26.97"
н106	062°	03'	18.20"	109°	56'	53.28"
н107	062°	03'	26.21"	109°	57'	05.31"
н108	062°	03'	37.27"	109°	57'	18.23"
н109	062°	03'	47.89"	109°	57'	23.31"
н110	062°	03'	56.39"	109°	57'	23.05"
н111	062°	04'	07.60"	109°	57'	18.15"
н112	062°	04'	16.28"	109°	57'	14.43"
н113	062°	04'	33.37"	109°	57'	23.92"
н114	062°	04'	46.76"	109°	57'	35.82"
н115	062°	04'	57.23"	109°	57'	52.49"
н116	062°	05'	03.05"	109°	58'	00.21"
н117	062°	05'	12.76"	109°	58'	13.07"
н118	062°	05'	16.42"	109°	58'	13.56"
н119	062°	05'	27.31"	109°	58'	12.71"
н120	062°	05'	49.86"	109°	58'	03.80"
н121	062°	05'	57.84"	109°	58'	07.72"
н122	062°	06'	02.74"	109°	58'	18.44"
н123	062°	06'	07.02"	109°	58'	40.59"
н124	062°	06'	08.05"	109°	58'	57.19"
н125	062°	06'	05.37"	109°	59'	16.20"

н126	062°	06'	00.35"	109°	59'	31.45"
н127	062°	05'	50.08"	109°	59'	53.94"
н128	062°	05'	48.96"	110°	00'	01.86"
н129	062°	05'	47.27"	110°	00'	23.09"
н130	062°	05'	49.50"	110°	00'	40.34"
н131	062°	05'	55.77"	110°	00'	55.93"
н132	062°	06'	03.41"	110°	01'	10.15"
н133	062°	06'	09.10"	110°	01'	28.04"
н134	062°	06'	13.98"	110°	01'	51.25"
н135	062°	06'	13.44"	110°	02'	12.70"
н136	062°	06'	15.24"	110°	02'	31.67"
н137	062°	06'	19.46"	110°	02'	47.15"
н138	062°	06'	27.56"	110°	03'	03.01"
н139	062°	06'	31.21"	110°	03'	09.75"
н140	062°	06'	40.76"	110°	03'	29.47"
н141	062°	06'	50.63"	110°	03'	49.94"
н142	062°	07'	17.10"	110°	04'	41.88"
н143	062°	07'	42.10"	110°	04'	59.76"
н144	062°	08'	04.19"	110°	05'	11.38"
н145	062°	08'	18.77"	110°	05'	30.26"
н146	062°	08'	27.12"	110°	05'	52.70"
н147	062°	08'	39.26"	110°	06'	26.12"
н148	062°	08'	52.81"	110°	06'	45.69"
н149	062°	09'	02.63"	110°	06'	59.50"
н150	062°	09'	07.60"	110°	07'	20.30"
н151	062°	09'	09.86"	110°	07'	44.29"
н152	062°	09'	11.10"	110°	08'	08.93"
н153	062°	09'	14.04"	110°	08'	44.01"
н154	062°	09'	18.40"	110°	09'	34.01"
н155	062°	09'	28.10"	110°	10'	06.16"
н156	062°	09'	32.85"	110°	10'	17.51"
н157	062°	09'	34.68"	110°	10'	43.22"
н158	062°	09'	29.85"	110°	11'	07.94"
н159	062°	09'	19.03"	110°	11'	28.35"
н160	062°	09'	11.58"	110°	11'	40.83"
н161	062°	09'	02.05"	110°	12'	00.88"
н162	062°	08'	33.07"	110°	12'	55.03"
н163	062°	08'	27.09"	110°	13'	24.30"
н164	062°	08'	21.14"	110°	13'	45.87"
н165	062°	08'	16.71"	110°	14'	00.71"
н166	062°	08'	07.37"	110°	14'	26.85"
н167	062°	08'	03.29"	110°	14'	40.98"
н168	062°	07'	56.78"	110°	15'	08.17"
н169	062°	07'	50.52"	110°	15'	22.74"
н170	062°	07'	41.83"	110°	15'	35.98"

н171	062°	07'	37.07"	110°	15'	50.06"
н172	062°	07'	34.84"	110°	16'	02.99"
н173	062°	07'	32.86"	110°	16'	22.48"
н174	062°	07'	38.46"	110°	16'	49.58"
н175	062°	07'	44.08"	110°	17'	15.23"
н176	062°	07'	53.30"	110°	17'	45.78"
н177	062°	08'	09.58"	110°	18'	26.69"
н178	062°	08'	29.11"	110°	18'	58.81"
н179	062°	08'	40.29"	110°	19'	16.13"
н180	062°	08'	48.69"	110°	19'	28.03"
н181	062°	08'	50.56"	110°	19'	39.79"
н182	062°	08'	52.08"	110°	19'	47.46"
н183	062°	08'	56.77"	110°	20'	01.73"
н184	062°	09'	01.45"	110°	20'	20.81"
н185	062°	09'	04.63"	110°	20'	40.37"
н186	062°	09'	03.56"	110°	21'	06.48"
н187	062°	09'	02.49"	110°	21'	42.18"
н188	062°	08'	58.44"	110°	21'	53.40"
н189	062°	08'	48.11"	110°	22'	06.22"
н190	062°	08'	35.92"	110°	22'	25.01"
н191	062°	08'	22.27"	110°	22'	41.38"
н192	062°	08'	12.97"	110°	22'	48.73"
н193	062°	08'	07.22"	110°	22'	55.75"
н194	062°	08'	05.00"	110°	23'	07.23"
н195	062°	07'	59.57"	110°	24'	53.26"
н196	062°	07'	54.62"	110°	25'	06.00"
н197	062°	07'	47.83"	110°	25'	13.66"
н198	062°	07'	41.73"	110°	25'	11.78"
н199	062°	07'	37.15"	110°	25'	04.63"
н200	062°	07'	20.92"	110°	23'	24.24"
н201	062°	07'	09.20"	110°	23'	07.73"
н202	062°	07'	02.67"	110°	23'	07.57"
н203	062°	06'	48.43"	110°	23'	08.47"
н204	062°	06'	41.74"	110°	23'	05.54"
н205	062°	06'	31.74"	110°	23'	09.50"
н206	062°	06'	25.66"	110°	23'	15.76"
н207	062°	06'	19.76"	110°	23'	23.34"
н208	062°	06'	16.32"	110°	24'	01.44"
н209	062°	06'	13.77"	110°	24'	21.74"
н210	062°	06'	06.43"	110°	24'	56.08"
н211	062°	06'	02.40"	110°	25'	23.53"
н212	062°	05'	59.32"	110°	25'	46.55"
н213	062°	05'	56.63"	110°	26'	15.55"
н214	062°	05'	58.04"	110°	26'	38.59"
н215	062°	06'	01.31"	110°	26'	50.88"

н216	062°	06'	12.10"	110°	27'	10.38"
н217	062°	06'	20.09"	110°	27'	25.91"
н218	062°	06'	28.95"	110°	27'	38.03"
н219	062°	06'	42.39"	110°	27'	44.36"
н220	062°	06'	52.17"	110°	27'	50.15"
н221	062°	06'	58.23"	110°	28'	03.08"
н222	062°	06'	56.41"	110°	28'	19.08"
н223	062°	06'	59.02"	110°	28'	34.67"
н224	062°	07'	01.89"	110°	28'	55.37"
н225	062°	07'	02.06"	110°	29'	06.28"
н226	062°	07'	01.93"	110°	29'	23.13"
н227	062°	06'	56.47"	110°	29'	32.32"
н228	062°	06'	50.96"	110°	29'	41.07"
н229	062°	06'	46.00"	110°	29'	48.99"
н230	062°	06'	28.57"	110°	30'	31.59"
н231	062°	06'	24.71"	110°	30'	55.57"
н232	062°	06'	19.38"	110°	31'	13.77"
н233	062°	06'	12.97"	110°	31'	27.39"
н234	062°	06'	02.65"	110°	31'	46.82"
н235	062°	05'	53.65"	110°	32'	04.45"
н236	062°	05'	43.87"	110°	32'	19.70"
н237	062°	05'	35.90"	110°	32'	28.54"
н238	062°	05'	26.19"	110°	32'	47.57"
н239	062°	04'	47.48"	110°	33'	32.00"
н240	062°	04'	43.60"	110°	33'	28.22"
н241	062°	04'	38.20"	110°	33'	24.91"
н242	062°	04'	32.15"	110°	33'	33.02"
н243	062°	04'	29.98"	110°	33'	44.90"
н244	062°	04'	23.97"	110°	33'	58.24"
н245	062°	04'	14.93"	110°	34'	05.83"
н246	062°	04'	09.41"	110°	34'	06.43"
н247	062°	04'	06.34"	110°	34'	06.92"
н248	062°	04'	29.26"	110°	34'	52.77"
н249	062°	04'	34.93"	110°	35'	15.99"
н250	062°	04'	38.98"	110°	35'	34.00"
н251	062°	04'	42.32"	110°	35'	58.21"
н252	062°	04'	40.49"	110°	36'	06.05"
н253	062°	04'	36.66"	110°	36'	10.84"
н254	062°	04'	34.84"	110°	36'	13.89"
н255	062°	04'	47.61"	110°	36'	23.58"
н256	062°	04'	51.98"	110°	36'	30.88"
н257	062°	05'	11.57"	110°	37'	48.04"
н258	062°	05'	23.07"	110°	38'	35.83"
н259	062°	05'	26.61"	110°	38'	51.79"
н260	062°	05'	33.72"	110°	39'	25.61"

н261	062°	05'	34.10"	110°	39'	43.07"
н262	062°	05'	29.53"	110°	40'	03.62"
н263	062°	05'	19.68"	110°	40'	29.86"
н264	062°	05'	12.66"	110°	40'	34.24"
н265	062°	05'	05.90"	110°	40'	47.06"
н266	062°	04'	58.63"	110°	40'	57.81"
н267	062°	04'	49.53"	110°	41'	08.27"
н268	062°	04'	16.50"	110°	41'	40.34"
н269	062°	03'	58.56"	110°	42'	13.01"
н270	062°	03'	18.16"	110°	43'	04.91"
н271	062°	03'	03.10"	110°	43'	20.95"
н272	062°	02'	55.15"	110°	43'	23.50"
н273	062°	02'	32.19"	110°	43'	24.41"
н274	062°	02'	41.83"	110°	43'	48.97"
н275	062°	02'	41.34"	110°	44'	05.03"
н276	062°	02'	41.23"	110°	44'	18.94"
н277	062°	02'	44.04"	110°	44'	32.94"
н278	062°	02'	49.96"	110°	44'	59.82"
н279	062°	02'	54.01"	110°	45'	13.06"
н280	062°	02'	54.99"	110°	45'	26.78"
н281	062°	02'	57.30"	110°	45'	53.51"
н282	062°	03'	02.37"	110°	46'	17.57"
н283	062°	03'	06.11"	110°	46'	36.74"
н284	062°	03'	11.85"	110°	47'	20.45"
н285	062°	03'	18.81"	110°	47'	53.38"
н286	062°	03'	23.14"	110°	48'	16.96"
н287	062°	03'	24.61"	110°	48'	26.07"
н288	062°	03'	25.87"	110°	48'	50.12"
н289	062°	03'	24.85"	110°	49'	12.24"
н290	062°	03'	22.81"	110°	49'	30.20"
н291	062°	03'	20.63"	110°	49'	48.74"
н292	062°	03'	18.52"	110°	49'	59.59"
н293	062°	03'	14.59"	110°	50'	16.81"
н294	062°	03'	14.44"	110°	50'	32.18"
н295	062°	03'	14.78"	110°	50'	39.61"
н296	062°	03'	10.08"	110°	50'	57.78"
н297	062°	02'	42.30"	110°	52'	35.08"
н298	062°	02'	41.41"	110°	52'	49.94"
н299	062°	02'	43.91"	110°	53'	01.76"
н300	062°	02'	40.80"	110°	53'	18.47"
н301	062°	02'	37.56"	110°	53'	30.95"
н302	062°	02'	33.71"	110°	53'	43.82"
н303	062°	02'	25.18"	110°	53'	58.60"
н304	062°	02'	21.68"	110°	54'	07.44"
н305	062°	02'	14.72"	110°	54'	22.21"

н306	062°	02'	09.23"	110°	54'	27.97"
н307	062°	02'	01.64"	110°	54'	33.11"
н308	062°	01'	51.19"	110°	54'	41.91"
н309	062°	01'	43.93"	110°	54'	51.14"
н310	062°	01'	36.85"	110°	55'	05.02"
н311	062°	01'	35.19"	110°	55'	24.16"
н312	062°	01'	32.63"	110°	55'	36.69"
н313	062°	01'	27.61"	110°	55'	45.97"
н314	062°	01'	27.77"	110°	55'	52.07"
н315	062°	01'	34.40"	110°	56'	04.69"
н316	062°	01'	36.25"	110°	56'	18.33"
н317	062°	01'	34.84"	110°	56'	34.45"
н318	062°	01'	29.53"	110°	56'	41.52"
н319	062°	01'	22.14"	110°	56'	43.19"
н320	062°	01'	15.53"	110°	56'	53.91"
н321	062°	01'	10.37"	110°	57'	10.41"
н322	062°	01'	05.00"	110°	57'	23.71"
н323	062°	00'	53.40"	110°	58'	23.70"
н324	062°	00'	52.77"	110°	58'	48.86"
н325	062°	00'	53.73"	110°	59'	05.91"
н326	062°	01'	00.49"	110°	59'	32.75"
н327	062°	01'	03.46"	110°	59'	58.09"
н328	062°	01'	03.65"	111°	00'	29.42"
н329	062°	01'	02.89"	111°	00'	53.71"
н330	062°	01'	01.42"	111°	01'	16.05"
н331	062°	01'	00.87"	111°	01'	36.87"
н332	062°	01'	01.55"	111°	02'	00.27"
н333	062°	00'	59.70"	111°	02'	24.75"
н334	062°	00'	55.62"	111°	02'	44.38"
н335	062°	00'	49.06"	111°	03'	02.19"
н336	062°	00'	42.59"	111°	03'	15.65"
н337	062°	00'	35.94"	111°	03'	41.13"
н338	062°	00'	20.45"	111°	04'	45.79"
н339	062°	00'	13.41"	111°	05'	13.39"
н340	061°	59'	51.07"	111°	06'	52.16"
н341	061°	59'	46.39"	111°	07'	14.03"
н342	061°	59'	41.68"	111°	07'	37.35"
н343	061°	59'	31.61"	111°	08'	12.47"
н344	061°	59'	29.15"	111°	08'	29.19"
н345	061°	59'	26.67"	111°	09'	09.23"
н346	061°	59'	21.66"	111°	09'	30.34"
н347	061°	59'	26.28"	111°	09'	53.23"
н348	061°	59'	35.73"	111°	10'	13.70"
н349	061°	59'	39.71"	111°	10'	28.42"
н350	061°	59'	46.17"	111°	10'	48.32"

н351	061°	59'	51.24"	111°	11'	02.86"
н352	061°	59'	53.25"	111°	11'	11.17"
н353	061°	59'	48.72"	111°	11'	15.80"
н354	061°	59'	40.65"	111°	11'	14.01"
н355	061°	59'	32.94"	111°	11'	08.20"
н356	061°	59'	25.76"	111°	11'	03.01"
н357	061°	59'	19.50"	111°	10'	46.33"
н358	061°	59'	11.68"	111°	10'	22.98"
н359	061°	59'	03.60"	111°	09'	55.99"
н360	061°	59'	01.36"	111°	09'	45.92"
н361	061°	58'	57.67"	111°	09'	36.74"
н362	061°	58'	52.35"	111°	09'	33.77"
н363	061°	58'	42.98"	111°	09'	32.29"
н364	061°	58'	37.90"	111°	09'	31.08"
н365	061°	58'	34.92"	111°	09'	23.85"
н366	061°	58'	33.62"	111°	09'	24.16"
н367	061°	58'	32.72"	111°	09'	40.87"
н368	061°	58'	31.06"	111°	09'	48.53"
н369	061°	58'	25.28"	111°	10'	00.57"
н370	061°	58'	02.46"	111°	10'	32.41"
н371	061°	57'	55.12"	111°	10'	44.44"
н372	061°	57'	48.15"	111°	11'	04.32"
н373	061°	57'	42.62"	111°	11'	08.13"
н374	061°	57'	31.35"	111°	11'	09.22"
н375	061°	57'	21.83"	111°	11'	11.63"
н376	061°	57'	15.30"	111°	11'	14.61"
н377	061°	57'	12.42"	111°	11'	24.90"
н378	061°	57'	13.59"	111°	11'	37.02"
н379	061°	57'	14.43"	111°	11'	48.39"
н380	061°	57'	10.46"	111°	12'	02.19"
н381	061°	57'	03.26"	111°	12'	13.64"
н382	061°	56'	58.24"	111°	12'	12.87"
н383	061°	56'	42.08"	111°	12'	22.58"
н384	061°	56'	33.45"	111°	12'	18.27"
н385	061°	56'	26.27"	111°	12'	13.09"
н386	061°	56'	21.02"	111°	12'	03.90"
н387	061°	56'	18.56"	111°	12'	10.61"
н388	061°	56'	16.30"	111°	12'	23.84"
н389	061°	56'	10.08"	111°	12'	34.22"
н390	061°	56'	01.97"	111°	12'	40.52"
н391	061°	55'	55.16"	111°	12'	46.51"
н392	061°	55'	51.93"	111°	12'	50.82"
н393	061°	55'	59.55"	111°	12'	57.64"
н394	061°	56'	07.26"	111°	13'	06.78"
н395	061°	56'	09.17"	111°	13'	19.40"

н396	061°	56'	07.44"	111°	13'	26.61"
н397	061°	56'	02.08"	111°	13'	38.38"
н398	061°	55'	56.36"	111°	13'	44.18"
н399	061°	55'	49.68"	111°	13'	47.72"
н400	061°	55'	44.29"	111°	13'	54.28"
н401	061°	55'	40.41"	111°	13'	53.75"
н402	061°	55'	33.58"	111°	13'	36.02"
н403	061°	55'	24.97"	111°	13'	18.41"
н404	061°	55'	17.20"	111°	13'	08.83"
н405	061°	55'	13.02"	111°	12'	54.26"
н406	061°	55'	08.40"	111°	12'	38.05"
н407	061°	55'	03.51"	111°	12'	18.21"
н408	061°	54'	59.67"	111°	11'	44.45"
н409	061°	54'	58.04"	111°	11'	25.50"
н410	061°	54'	58.05"	111°	11'	12.21"
н411	061°	54'	59.76"	111°	10'	43.18"
н412	061°	55'	06.99"	111°	10'	23.64"
н413	061°	55'	11.77"	111°	10'	04.16"
н414	061°	55'	11.01"	111°	09'	51.80"
н415	061°	55'	03.95"	111°	09'	50.83"
н416	061°	54'	55.41"	111°	09'	45.53"
н417	061°	54'	48.25"	111°	09'	45.57"
н418	061°	54'	26.55"	111°	09'	43.93"
н419	061°	54'	15.26"	111°	09'	39.81"
н420	061°	54'	08.38"	111°	09'	33.52"
н421	061°	54'	07.11"	111°	09'	32.39"
н422	061°	54'	02.37"	111°	09'	40.45"
н423	061°	54'	00.03"	111°	09'	48.03"
н424	061°	53'	55.76"	111°	09'	56.29"
н425	061°	53'	48.13"	111°	10'	02.78"
н426	061°	53'	31.36"	111°	10'	12.86"
н427	061°	53'	28.49"	111°	10'	16.49"
н428	061°	53'	25.05"	111°	10'	30.88"
н429	061°	53'	22.76"	111°	10'	42.21"
н430	061°	53'	10.76"	111°	11'	04.59"
н431	061°	53'	00.37"	111°	10'	53.77"
н432	061°	52'	50.21"	111°	10'	38.07"
н433	061°	52'	40.82"	111°	10'	24.75"
н434	061°	52'	33.21"	111°	10'	04.68"
н435	061°	52'	26.25"	111°	09'	46.12"
н436	061°	52'	20.05"	111°	09'	36.57"
н437	061°	52'	11.89"	111°	09'	35.79"
н438	061°	52'	04.73"	111°	09'	39.15"
н439	061°	52'	00.23"	111°	09'	52.28"
н440	061°	51'	58.38"	111°	10'	08.55"

н441	061°	51'	58.30"	111°	10'	31.34"
н442	061°	51'	52.90"	111°	10'	47.84"
н443	061°	51'	46.08"	111°	11'	13.73"
н444	061°	51'	42.75"	111°	11'	28.99"
н445	061°	51'	42.62"	111°	11'	41.38"
н446	061°	51'	44.72"	111°	12'	03.80"
н447	061°	51'	42.46"	111°	12'	13.68"
н448	061°	51'	31.34"	111°	12'	17.50"
н449	061°	51'	23.58"	111°	12'	29.73"
н450	061°	51'	20.70"	111°	13'	01.76"
н451	061°	51'	16.72"	111°	13'	15.51"
н452	061°	51'	15.00"	111°	13'	26.01"
н453	061°	51'	27.51"	111°	13'	39.35"
н454	061°	51'	35.76"	111°	14'	00.94"
н455	061°	51'	38.22"	111°	14'	19.36"
н456	061°	51'	34.77"	111°	14'	33.73"
н457	061°	51'	29.67"	111°	14'	42.46"
н458	061°	51'	35.14"	111°	15'	06.66"
н459	061°	51'	35.76"	111°	15'	21.44"
н460	061°	51'	28.76"	111°	15'	36.04"
н461	061°	51'	21.06"	111°	15'	45.37"
н462	061°	51'	13.00"	111°	15'	58.71"
н463	061°	51'	06.97"	111°	16'	30.71"
н464	061°	51'	08.41"	111°	16'	51.62"
н465	061°	51'	21.56"	111°	16'	42.83"
н466	061°	51'	27.12"	111°	16'	37.62"
н467	061°	51'	30.61"	111°	16'	40.28"
н468	061°	51'	27.97"	111°	17'	00.79"
н469	061°	51'	29.61"	111°	17'	13.07"
н470	061°	51'	28.88"	111°	17'	21.08"
н471	061°	51'	25.20"	111°	17'	27.06"
н472	061°	51'	17.72"	111°	17'	14.48"
н473	061°	51'	11.91"	111°	17'	17.93"
н474	061°	51'	10.78"	111°	17'	26.19"
н475	061°	51'	07.55"	111°	17'	42.31"
н476	061°	51'	00.81"	111°	17'	45.38"
н477	061°	50'	53.84"	111°	17'	40.07"
н478	061°	50'	42.30"	111°	17'	44.10"
н479	061°	50'	08.91"	111°	18'	32.36"
н480	061°	49'	59.70"	111°	18'	53.92"
н481	061°	49'	46.98"	111°	18'	55.81"
н482	061°	49'	36.39"	111°	19'	00.22"
н483	061°	49'	19.49"	111°	18'	54.18"
н484	061°	48'	49.12"	111°	18'	41.03"
н485	061°	48'	41.38"	111°	18'	36.65"

н486	061°	48'	32.23"	111°	18'	40.19"
н487	061°	48'	26.13"	111°	18'	29.64"
н488	061°	48'	24.40"	111°	18'	25.00"
н489	061°	48'	19.26"	111°	18'	23.33"
н490	061°	48'	14.87"	111°	18'	30.66"
н491	061°	48'	17.24"	111°	18'	43.43"
н492	061°	48'	21.23"	111°	18'	56.65"
н493	061°	48'	19.19"	111°	19'	11.57"
н494	061°	48'	18.01"	111°	19'	24.56"
н495	061°	48'	19.37"	111°	19'	36.51"
н496	061°	47'	59.43"	111°	19'	41.25"
н497	061°	47'	51.68"	111°	19'	31.68"
н498	061°	47'	46.73"	111°	19'	21.39"
н499	061°	47'	41.14"	111°	19'	06.28"
н500	061°	47'	34.15"	111°	18'	47.29"
н501	061°	47'	28.77"	111°	18'	28.75"
н502	061°	47'	25.85"	111°	18'	10.17"
н503	061°	47'	20.86"	111°	17'	37.71"
н504	061°	47'	14.59"	111°	16'	49.01"
н505	061°	47'	12.95"	111°	16'	24.96"
н506	061°	47'	15.79"	111°	16'	10.99"
н507	061°	47'	19.72"	111°	15'	53.53"
н508	061°	47'	24.20"	111°	15'	41.89"
н509	061°	47'	25.45"	111°	15'	22.72"
н510	061°	47'	25.58"	111°	15'	10.36"
н511	061°	47'	28.53"	111°	14'	57.26"
н512	061°	47'	32.82"	111°	14'	39.12"
н513	061°	47'	33.29"	111°	13'	59.15"
н514	061°	47'	31.18"	111°	13'	46.71"
н515	061°	47'	24.56"	111°	13'	28.93"
н516	061°	47'	21.89"	111°	13'	13.98"
н517	061°	47'	17.16"	111°	12'	50.35"
н518	061°	47'	12.17"	111°	12'	19.79"
н519	061°	47'	08.88"	111°	12'	01.91"
н520	061°	47'	09.02"	111°	11'	49.55"
н521	061°	47'	10.71"	111°	11'	40.50"
н522	061°	47'	10.20"	111°	11'	20.02"
н523	061°	47'	06.13"	111°	11'	09.69"
н524	061°	46'	58.22"	111°	10'	39.00"
н525	061°	46'	58.46"	111°	10'	27.51"
н526	061°	46'	59.14"	111°	10'	02.54"
н527	061°	47'	14.64"	111°	09'	16.40"
н528	061°	47'	20.31"	111°	08'	50.32"
н529	061°	47'	21.42"	111°	08'	33.59"
н530	061°	47'	22.93"	111°	08'	26.54"